

# PRINTEMPS ET ÉTÉ 2026

PRIX EN VIGUEUR JUSQU'AU 30 JUIN 2026

## PERCEUSE-FRAISEUSE AVEC GARDE DE SÉCURITÉ PROTÉGÉ PAR INTERRUPTEUR DE FIN DE COURSE

### PDM-30

- Diam. de travail 16 1/2"
- Capacité de perçage 1 1/4"
- Capacité de surfacage 3"
- 12 vitesses (150-2500 tr/min)
- Distance d'abaissement 5"
- Arbre cintré R8

### EN OPTION ENTRAÎNEUR DE TABLE AUTOMATIQUE PFM-32

Pour # PDM-30

**\$679.**

### ENSEMBLE BONI D'ACCESSOIRES 5 MCK GRATUIT INCLUS

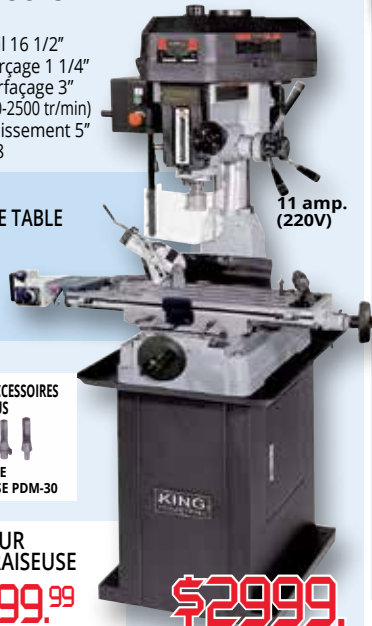


AVEC L'ACHAT D'UNE  
PERCEUSE-FRAISEUSE PDM-30

### SUPPORT POUR PERCEUSE-FRAISEUSE SS-45

**\$399.99**

**\$2999.**



11 amp.  
(220V)

## LAVEUSE À HAUTE PRESSION 3200 LB/PO<sup>2</sup> À ESSENCE KPW-3200

- 3200 lb/po<sup>2</sup>, volume d'eau maximum de 2.5 gal/min
- Système de niveau d'huile avec arrêt automatique
- Comprend lance en acier inoxydable, boyau haute pression de 30', entrée de boyau d'arrosage avec écran filtrant, roues de 12" pour maniabilité et 5 buses de pulvérisation à branchement rapide (0°, 15°, 25°, 40° et détergent)

Puissant moteur OHV de 7 CV, 4 temps à refroidissement à air

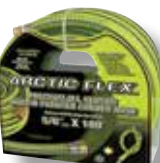
**\$399.99**



## BOYAUX D'ARROSAGE EN POLYMÈRE HYBRIDE



Flexibilité  
extrême à  
toutes  
températures



K-5058GH  
5/8" x 50 pi.

**\$45.**

K-10058GH  
5/8" x 100 pi.

**\$77.**



## BOYAUX À AIR INDUSTRIEL EN POLYMÈRE HYBRIDE

K-2514H	25x1/4"	\$21.99
K-2538H	25x3/8"	\$29.99
K-5014H	50x1/4"	\$33.99
K-5038H	50x3/8"	\$44.99
K-10014H	100x1/4"	\$54.99
K-10038H	100x3/8"	\$65.99

PRESSION MAXIMALE 300 LB/PO<sup>2</sup>

## DÉVIDO RÉTRACTABLE AVEC BOYAU À AIR EN POLYMÈRE HYBRIDE K-5038FRL

- Comprend quincaillerie pour montage murale
- Flexibilité à toutes températures (-40°C à 65°C)

50 pi. x 3/8"

**\$109.99**

## DÉVIDO MANUEL AVEC BOYAU À AIR EN POLYMÈRE HYBRIDE K-10014FRL

- Base à pivot de 360°
- Flexibilité à toutes températures (-40°C à 65°C)

100 pi. x 1/4"

**\$109.99**

# KING LE MAÎTRE DE L'ATELIER

**KING  
INDUSTRIEL**



## Général Surplus 2000 Inc.

Pour tout le travail du bois et du métal

362, Avenue Grand-Mère, Shawinigan (QC) G9T 2P8  
Tel: (819) 538-6383 Fax: (819) 538-0396

## SCIE À TRONÇONNER 14" POUR LA COUPE À SEC DE MÉTAL



### KC-8314

- Puissant moteur de 15 ampères, 1,450 tr/min
- Lame de scie à tronçonner TCG/FTG de 14" de haute qualité incluse pour couper l'acier doux et les métaux ferreux
- Étau à dégagement rapide avec butées positives réglable à 00, 150, 300 et 450
- Comprend une lame de scie à tronçonner TCG/FTG de 14" x 72 dents au carbure et clés hexagonales de réglage

**\$499.99**

### Lame de remplacement 14" pour SCIE À TRONÇONNER KSC-1472



**\$119.99**

## COMPRESSEUR À AIR STATIONNAIRE 6.5 CV DÉBIT MAX DE 60 GALLONS KC-6160V2

- Pression maximale de 150 lb/po<sup>2</sup>
- 13.4 pi<sup>3</sup>/min @ 40 lb/po<sup>2</sup>
- 11.2 pi<sup>3</sup>/min @ 90 lb/po<sup>2</sup>

Pompe à 2 cylindres en fonte d'acier lubrifiée à l'huile avec tête

**\$1199.**

Fierté Canadienne



Valve de sécurité ASME

## SCIE À RUBAN PORTATIVE À VITESSE VARIABLE POUR LE MÉTAL

**\$199.99**

### KC-8377

- Vitesse variable de 0 à 420 pi/min
- Levier de tension de la lame
- Grande capacité de coupe de 5" x 5"
- Lame standard pour le métal de 44-7/8" x 1/2"



LAMES BI-MÉTAL					
Modèle	Longueur	Largeur	DDP	Épaisseur	Prix
KBB-8376-BM-1014	44 7/8"	1/2"	10-14	.020"	\$24.99
KBB-8376-BM-1418	44 7/8"	1/2"	14-18	.020"	\$24.99

### EN OPTION

Base à onglets en option transformé cette Scie à Ruban en Tronçonneuse

**\$99.99**



## SCIE À RUBAN 5" X 6" POUR LE MÉTAL

### KC-129C

- 3 vitesses (80, 120, 200 pi/min)
- Conception portable pour déplacement facile



**\$725.**

LAMES H.S.S. ET BI-MÉTAL ("SKIP TOOTH")							
Modèle	Longueur	Largeur	Type	DDP	Épaisseur	Prix	
KBB-115-10	64 1/2"	1/2"	H.S.S.	6-10	.025"	\$19.99	
KBB-115-14	64 1/2"	1/2"	H.S.S.	14	.025"	\$19.99	
KBB-115-18	64 1/2"	1/2"	H.S.S.	18	.025"	\$19.99	
KBB-115-BM-10	64 1/2"	1/2"	Bi-Métal	6-10	.025"	\$39.99	
KBB-115-BM-14	64 1/2"	1/2"	Bi-Métal	14	.025"	\$39.99	
KBB-115-BM-18	64 1/2"	1/2"	Bi-Métal	18	.025"	\$39.99	

## SCIE À RUBAN 7" X 12" POUR MÉTAL KC-712BC

- Moteur 11.5 amp.
- 4 vitesses (85-130-180-235 pi./min.)
- Système de refroidissement



**\$1850.**

LAMES H.S.S. et BI-MÉTAL ("SKIP TOOTH")							
Modèle	Longueur	Largeur	Type	DDP	Épaisseur	Prix	
KBB-712-10	93"	3/4"	H.S.S.	10	.032"	\$29.99	
KBB-712-14	93"	3/4"	H.S.S.	14	.032"	\$29.99	
KBB-712-18	93"	3/4"	H.S.S.	18	.032"	\$29.99	
KBB-712-BM-610	93"	3/4"	Bi-Métal	6-10	.032"	\$89.99	
KBB-712-BM-1014	93"	3/4"	Bi-Métal	10-14	.032"	\$89.99	

# FILTRES CARTOUCHE HEPA

Les filtres HEPA sont conçus pour capturer des particules de 0,3 micromètre ou moins.

**KVAC-1145**

Convient: 8520LP, 8530LPN, 8531LP-B, 8540LSTN

**KVAC-1150**

Convient: 8560LST



**\$39.<sup>CH.</sup>**

**8520LP**

- Moteur max. 3.5 CV
- 5 gallons US (20L)
- Comprend boyau souple de 6 pi. x 1-1/4", rallongede 2 mcx., sac de poussière de 20L, filtre-cartouche, filtre en mousse, filtre réutilisable, embout out usage de 10" et embout en bec



**\$69.99**

# ASPIRATEURS DE MATÉRIAUX SECS/HUMIDES / Système de double filtration

**8530LPN**

- Moteur max. 4 CV
- 8 gallons US (30L)
- Comprend boyau souple de

6 pi. x 1-1/4", rallongede 2 mcx, sac de poussière de 30L, filtre-cartouche, filtre en mousse, filtre réutilisable, embout tout usage de 10" et

Bouchon d'écoulement



**\$89.99**

**8540LSTN**

- Moteur max. 5 CV
- 10 gallons US (40L)
- Comprend boyau souple de 6 pi. x 1-1/4", rallongede 2 mcx, sac de poussière de 40L, filtre-cartouche, filtre en mousse, filtre réutilisable, embout tout usage de 10" et embout en bec



**\$179.99**

**8560LST**

- Moteur max. 6.5 CV
- 16 gallons US (60L)
- Cordon d'alimentation de 18 pieds
- Comprend boyau souple de 8 pi. x 2-1/2", rallongede 2-1/2" 2 mcx., poignée avec contrôle d'air, filtre-cartouche, filtre en mousse, embout tout usage de 14" avec raclette, embout gobeur, embout bec et sac d'entreposage pour accessoires

Bouchon d'écoulement



**\$299.99**

## COMPRESSEURS À AIR

**COMPRESSEUR À AIR 3 GALLONS SANS HUILE ULTRA SILENCIEUX KC-1030A**

- 3,5 pi<sup>3</sup>/min @ 40 lb/po<sup>2</sup>
- 2,8 pi<sup>3</sup>/min @ 90 lb/po<sup>2</sup>
- Pression maximale de réservoir de 135 lb/po<sup>2</sup>

1.1 CV (débit max.) (64 Decibels)



3000 heures

**\$199.99**

**COMPRESSEUR À AIR 5.5 CV DÉBIT MAX DE 24 GALLONS KC-3124V2**

- Pression maximale de 150 lb/po<sup>2</sup>
- 7.6 pi<sup>3</sup>/min @ 40 lb/po<sup>2</sup>
- 6.0 pi<sup>3</sup>/min @ 90 lb/po<sup>2</sup>

Pompe à 2 cylindres en fonte d'acier lubrifiée à l'huile avec tête à 2-étapes



**\$899.**

**COMPRESSEUR À AIR 5.5 CV DÉBIT MAX DE 20 GALLONS KC-2051H2**

- Pression maximale de 150 lb/po<sup>2</sup>
- 7.6 pi<sup>3</sup>/min @ 40 lb/po<sup>2</sup>
- 6.0 pi<sup>3</sup>/min @ 90 lb/po<sup>2</sup>

Pompe à 2 cylindres en fonte d'acier lubrifiée à l'huile avec tête à 2-étapes



**\$799.**

**COMPRESSEUR À AIR À HAUT RENDEMENT 6.5 CV DÉBIT MAX DE 60 GALLONS KC-5160V2**

- Pression maximale de 150 lb/po<sup>2</sup>
- 22.6 pi<sup>3</sup>/min @ 40 lb/po<sup>2</sup>
- 18.5 pi<sup>3</sup>/min @ 100 lb/po<sup>2</sup>



**\$1599.**

**GONFLEUR DE PNEUS AVEC MANOMÈTRE K-1630**

**\$23.99**

**BOUTEILLE D'HUILE POUR COMPRESSEURS (850ml) KW-077**

**\$9.99**

## COMPRESSEURS INDUSTRIELLES À 2-ÉTAPES

**COMPRESSEUR À AIR 2-ÉTAPES 5 CV D'OPÉRATION DE 80 GALLONS KC-5280V3-MS**

- Pression maximale de 200 lb/po<sup>2</sup>
- 19 pi<sup>3</sup>/min @ 175 lb/po<sup>2</sup>

Pompe à 2 cylindres en fonte d'acier lubrifiée à l'huile avec tête à 2-étapes



**\$3599.**

**COMPRESSEUR À AIR À HAUT RENDEMENT 7.5 CV DÉBIT MAX DE 80 GALLONS KC-7280V3-MS**

- Pression maximale de 200 lb/po<sup>2</sup>
- 24 pi<sup>3</sup>/min @ 175 lb/po<sup>2</sup>

Pompe à 2 cylindres en fonte d'acier lubrifiée à l'huile avec tête à 2-étapes



**\$3999.**

## ENSEMBLES DE PISTOLETS À PEINTURER

Fierté Canadienne

8180



**\$39.99**

8182



**\$49.99**

8185



**\$69.99**

8190 HVLP



**\$79.99**

8195



**\$99.99**

# PONCEUSE À COURROIE 3" X 79" POUR LE MÉTAL

Comprend courroie zirconia pur de 80 grains, fabrique au Canada



## KC-379MS

- La courroie de ponçage tourne sur une roue d'alimentation ventilée et une roue arrière en caoutchouc de 7-1/2"
- Tête pivote vers le haut ou vers le bas
- Hauteur de travail en position horizontale de 36"
- Comprend courroie pur zirconia de 80 grains

Couvercle du haut avec charnières donne accès à la courroie entière pour les pièces plus longues



## COURROIES DE PONÇAGE ZIRCONIA PUR POUR LE MÉTAL 3" X 79"

Modèle	Grandeur	Grain	Ens.	Prix
SB-379-60	3"x79"	60	1	\$19.99
SB-379-80	3"x79"	80	1	\$19.99
SB-379-120	3"x79"	120	1	\$19.99



2 CV (220V)

**\$1099.**

# COLLECTEUR DE POUSSIÈRE POUR LE MÉTAL DE 2 CV

## KC-7300C

- Puissant moteur de 2 CV, 220V
- Interrupteur de sécurité avec activation à 2 étapes et ouverture forcée
- Idéal pour la collecte de copeaux métalliques et de poussières abrasives produites par des ponçuses à métal, touréts, scies de coupe à froid et machines à ébavurage et à chanfreiner
- Grand tiroir à copeaux métalliques
- Entrée de 6" avec adaptateur d'entrée en Y avec deux entrées de 3" permettant de raccorder jusqu'à deux machines pour le métal



**\$1699.**

# PIED DE COULISSE FRACTIONNAIRE NUMÉRIQUE

## KM-106

- Conversion en graduations impériales (décimale et rationnaire) et métriques
- Deux piles 3V au lithium inclus



**\$35.**

# ENS. DE BOYAUX IGNIFUGÉES 3" ET COLLIERS DE SERRAGE POUR COLLECTION DE MÉTAUX

KM-102  
Ens. inclus: 2 Boyaux Ignifugés 3" x 8pi. (2.5M) 4 Colliers de Serrage (3")

Classé 130°C **\$89.99**



Moteur à entraînement direct 1.5 CV

**\$1699.**

# TOURÉT D'ÉTABLI ULTRA-ROBUSTE 12" AVEC SUPPORT À PLANCHER

## KC-1295

- Protège-meules et conduits à poussière robustes en fonte d'acier avec raccord en T de 2-1/2" pour la collection de poussière
- Cuvette à eau incorporée et meules 12" x 2" à 36 grains et 60 grains



# BASE POUR TOURÉTS D'ÉTABLI SS-150N

- Fabriqué en fonte et en acier allié
- Hauteur de 31-1/2" du sol
- Réservoir d'eau pour la trempe des pièces



**\$79.99**

# TOURÉTS D'ÉTABLI

## KC-690LN

• 3450 tr/min

**Lumières DEL intégrées**



**\$79.99**

## KC-890

• 7 Amp. motor • 3450 RPM



**\$149.**

## KC-1090N

- Puissant moteur de 1-1/2 CV, 13 ampères à basse vitesse de 1,750 tr/min
- Comprend (36 grains) et à moyen grains (60 grains) de 10" x 1"



**\$349.99**

**Puissant moteur de 13 amp.**

# TOURÉT D'ÉTABLI 8" À BASSE VITESSE AVEC LUMIÈRE

## KC-895LS

Comprend outil de redressement diamanté, porte-outils ajustables, pares-étincelles et meules blanches en oxyde d'aluminium de 8" x 1" à 60 grains (rude) et 120 grains (fin)



**\$159.99**

# ENS. AFFÛTEUSE À SEC/ À L'EAU DE 10"

## KC-4900S

- Moteur de 1.6 Amp. tourne silencieusement à 115 tr/min pour une précision maximale pendant l'affûtage
- Comprend guide d'angle, pâte de polissage et un gabarit à rebord carré pour affûter une variété de lames et ciseaux



**\$249.99**

## EN OPTION

### Ens. d'accessoires 4 mcx

#### KM-130

(Gabarit couteau court, gabarit couteau long, gabarit ciseau et gabarit de hache)



**\$69.99**

# POLISSOIR À ARBRE LONG À BASSE VITESSE DE 8"

## KC-899LSB

- Puissant moteur de 1/2 CV
- 1,750 tr/min
- Deux roues de polissage en tissu cousus en spirale de 8" x 1/2"



**\$159.99**

ENSEMBLE ROUES DE POLISSAGE 8" X 1/2" DE 2 MCX. KM-131

**\$39.99**

# PONCEUSE À COURROIE 2" X 42" ET À DISQUE 8"

## KC-770FX

- Puissant moteur à entraînement direct de 1 CV, 6.2 ampères
- Comprend courroie de ponçage 1" x 42", courroie de ponçage 2" x 42", plateau de la courroie de 1" et 2", 2 x disques de ponçage adhésif de 8", guide à ongles et clés hexagonales de réglage

NOUVEAU ET AMÉLIORÉ AVEC GARDES DE SÉCURITÉ



**\$499.**

# INTERRUPTEURS MAGNÉTIQUES

Comprennant bouton d'arrêt d'urgence à verrouillage par rotation



**\$129.99 ch.**

KMAG-110-811	110V (8-11 amp.)
KMAG-110-1114	110V (11-14 amp.)
KMAG-110-1417	110V (14-17 amp.)
KMAG-220-811	220V (8-11 amp.)
KMAG-220-1114	220V (11-14 amp.)
KMAG-220-1417	220V (14-17 amp.)
KMAG-220-1721	220V (17-21 amp.)

## COURROIES DE PONÇAGE ZIRCONIA PUR POUR LE MÉTAL 2" X 42"

Modèle	Grandeur	Grain	Ens.	Prix
SB-242-60Z	2"x42"	60	1	\$9.99
SB-242-80Z	2"x42"	80	1	\$9.99
SB-242-100Z	2"x42"	100	1	\$9.99
SB-242-120Z	2"x42"	120	1	\$9.99

## DISQUES DE PONÇAGE ZIRCONIA PUR POUR LE MÉTAL DE 8"

Modèle	Disque	Grain	Ens.	Prix
SB-8-60Z	8"	60	1	\$9.99
SB-8-80Z	8"	80	1	\$9.99
SB-8-100Z	8"	100	1	\$9.99
SB-8-120Z	8"	120	1	\$9.99

# CABINETS DE SABLAGE À JET avec LUMIÈRE DEL

Lumière DEL pour une meilleure visibilité



- 4 becs en céramique
- 2 gants en caoutchouc
- Deux grandes portes d'accès permettent à l'utilisateur de sabler des pièces de métal plus longues (KSB-350-LED seulement)
- Comprend 5 protecteurs de fenêtre adhésifs de remplacement



**KSB-110N-LED**  
**\$199.99**

**KSB-350-LED**  
**\$699.**

## PROTECTEURS DE FENÊTRE ADHÉSIFS

**KM-097**

Convient: KSB-110N-LED  
ENS. 5 MCX.

**\$29.99**

**KM-098**

Convient: KSB-350-LED  
ENS. 5 MCX

**\$29.99**

## JETS EN CÉRAMIQUE DE REMPLACEMENT

**KM-036**

Convient:  
KSB-110N-LED  
et KSB-350-LED  
ENS. 4 MCX9

**\$29.99**



# BASSINS DE NETTOYAGE AUTO-RECYCLANT

**BROSSE DE NETTOYAGE POUR BASSINS DE NETTOYAGE**  
**KM-059**



**\$19.99**



**5 GALLONS**

**20 GALLONS**

**40 GALLONS**

**KPW-205**

- Liaison fusible de sécurité
- Pompe durable incluse

**\$89.99**

**KPW-220**

- Liaison fusible de sécurité
- Pompe durable incluse

**\$199.99**

**KPW-240**

- Liaison fusible de sécurité
- Pompe durable incluse

**\$299.99**

# SOUFFLEUSE/ASPIRATEUR D'ATELIER

**8317**

- 116 pi<sup>3</sup>/min, débit d'air max 195 km/h (121 mph)
- Vitesse variable (6,000-14,000 tr/min)
- Gâchette ayant bouton de verrouillage pour une opération continue
- Comprend buse de soufflage souple et flexible en caoutchouc et un sac à poussière pour aspiration

**\$29.99**



En mode aspirateur

**4**

# LAMPES DE TRAVAIL DEL



**KC-3002LED-ST**  
Lampe de travail DEL 40W émet 6000 lumens

- Loquet de relâche rapide
- Pour utilisation dans des endroits secs à l'intérieur et l'extérieur

**\$149.99**

**KC-4002LED-ST**  
Lampe de travail DEL 72W émet 8000 lumens

- Loquet de relâche rapide
- Pour utilisation dans des endroits secs à l'intérieur et l'extérieur

**\$199.99**

Lampe de travail DEL 15W émet 1500 lumens  
**KC-1501LED**

**\$35.99**

Lampe de travail DEL 10W émet 1500 lumens  
**KC-1502LED-C**

Sans Fil

**\$39.99**

Lampe de travail DEL 20W émet 3000 lumens  
**KC-3001LED**

**\$59.99**

Lampe de travail DEL 36W émet 4000 lumens  
**KC-4001LED**

**\$99.99**



# GRUE D'ATELIER PLIANTE 2 TONNES

**KFC-2TC**

- Cric hydraulique de 8 tonnes comprenant un système de valve à surcharge pour une protection maximale de la pompe
- Conception compacte avec bras rétractables et jambes pliantes
- Jambes pliantes avec goupilles de sécurité s'étendant jusqu'à 65"

**\$379.**

# MACHINES DE SABLAGE À JET

- Construction robuste en acier
- Le réapprovisionnement en abrasif est facilité par l'entonnoir intégré
- Soupape de sûreté
- Boyau abrasif de 1/2" (D.I.) x 8 pieds
- Comprend fusil abrasif, 4 buses en céramique (2, 2.5, 3 et 3.5mm), filtre séparateur d'eau, cagoule de protection et ruban en téflon

**KSB-10**  
10 GALLONS



**\$249.99**

**KSB-20**  
20 GALLONS



Cagoule de protection incluse

**\$299.99**

# TRONÇONNEUSE

**14"**

**8342LN**

- Étau avec ajustement rapide, permettant des coupes jusqu'à un angle de 45°

Puissant Moteur 15 amp.

**\$179.99**



# PRESSES HYDRAULIQUE AVEC GARDE À GRILLAGE

- Idéale pour redresser, aplatir, plier ou étamper
- Utilisé pour installer ou enlever engrenages, bagues ou des roulements
- Comprend 2 plaques de pression

EN OPTION

Ensemble Pointeaux et Filière 9 mcx.

**KM-045**

**\$129.99**



**KHP-10T-GGN**

**\$349.99**

**KHP-20T-GGN**

**\$559.99**

# TOURS À MÉTAL ET ACCESSOIRES



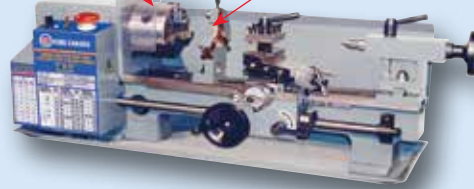
## MINI TOUR À MÉTAL 7" X 12" À VITESSE VARIABLE

KC-0712ML

- Diamètre du nez de l'arbre 3/4"
- Vitesses variables de l'arbre 2 (0-1100, 0-2500 tr/min)
- Comprend boîtier d'engrenage à changement rapide, plateau de tournage, engrenages de remplacement, porte-outil 4 positions, pointe fixe MT#2, cadran indicateur pour pas de vis

**\$1099.**

5.5 amp.  
(110V)



## TOUR À MÉTAL 10" X 22"

KC-1022ML

- Diamètre du nez de l'arbre 1"
- Vitesses de l'arbre 6 (150-2400) tr/min
- Comprend mandrin 5"-3 mors, mandrin 6-1/2"-4 mors, engrenages de remplacement, porte-outil à 4 positions, lunette fixe, lunette mobile, plateau de tournage 8", cadran indicateur pour pas de vis, pointe fixe MT#3, pointe fixe MT#4, garde d'écablissement pleine longueur, coffre d'outils et clés

**\$2999.**

12 amp.  
(110V)

EN OPTION  
SUPPORT  
POUR TOUR  
À MÉTAL  
SS-1022



**\$399.99**



## TOUR À MÉTAL 12" X 36"

AVEC TÊTE À ENGRENAGE

- Vitesses de l'arbre 9 (60-1500) tr/min
- Diamètre du nez de l'arbre 1 1/2"
- Comprend mandrin 6"-3 mors, mandrin 8"-4 mors, engrenages de remplacement, porte-outil à changement rapide, lunette fixe, lunette mobile, plateau de tournage 10" DI-4, cadran indicateur pour pas de vis, pointes fixe MT#3, arbre conique MT#3, mandrin pour perceuse 1/2", garde d'écablissement pleine longueur, coffre d'outils et clés

KC-1236ML/SS-1236

AVEC ATTACHEMENT DE TOURNAGE CONIQUE  
KC-1236ML/SS-1236/KM-053

**\$5999.**

**\$6499.**

1.5 CV  
(220V)



BONUS  
SUPPORT TOUR  
À MÉTAL INCLUS

## TOUR À MÉTAL 14" X 40" AVEC TÊTE À ENGRENAGE

Nez de  
l'arbre 2"

- Vitesses de l'arbre 8(70-2000 tr/min)
- Comprend mandrin 7"-3 mors, mandrin 8"-4 mors, engrenages de remplacement, porte-outil à changement rapide, lunette fixe, lunette mobile, plateau de tournage 12" DI-5, système de refroidissement, garde d'écablissement pleine longueur, cadran indicateur pour pas de vis, 2 pointes fixe MT#3, manchon MT#6-MT#3, plateau, coffre d'outils, clés de mandrin et cabinet fermé (avec frein à pied incorporé)

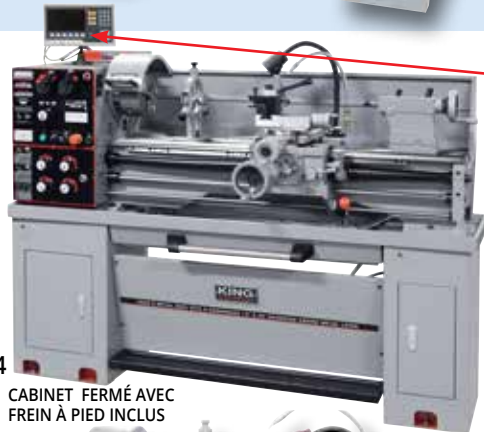
2 CV  
(240V)

KC-1440ML-2

AVEC ATTACHEMENT DE  
TOURNAGE CONIQUE  
KC-1440ML-2/KM-054

**\$9499.**

**\$9999.**



CABINET FERMÉ AVEC  
FREIN À PIED INCLUS

## TOUR À MÉTAL 16" X 40"

"ATELIER OUTILLAGE" DE HAUTE PRÉCISION

- Gamme de vitesses: 16(45-1800 tr/min)
- Diamètre du nez de l'arbre 2"
- Gamme de pas de vis : 45(2-72 FPP)
- Comprend mandrin 8"-3 mors avec mâchoires intérieures et extérieures, mandrin 12"-4 mors, porte-outil à changement rapide et deux portes-outils de 3/4", lunette fixe, lunette mobile, plateau de tournage 14" (DI-6), pointe fixe standard MT #4, pointe fixe avec pointe au carbure MT #4, manchon adaptateur MT #4 à MT #6, système de refroidissement, garde de pleine longueur, arrêt micrométrique manuel du chariot, coffre à outils et clés d'ajustements

4 CV  
(600V)

KC-1640ML

AVEC ATTACHEMENT DE TOURNAGE CONIQUE  
KC-1640ML/KM-055

**\$16999.**

**\$17499.**



CABINET FERMÉ AVEC  
FREIN À PIED INCLUS

## ATTACHEMENT DE TOURNAGE CONIQUE



L'Attachement conique doit être commandé avec le tour à métal

Ces Attachements de Tournage Conique sont conçus pour nos tours à métal 12" x 36", 14" x 40" et 16" x 40"

Modèles

KC-1236ML, KC-1440ML-2 et KC-1640ML

## ENS. PORTE-OUTIL À CHANGEMENT RAPIDE 7 MCX



KOCT-0012

Convient la plupart des tours jusqu'à 0 à 12" capacité

**\$269.99**

KOCT-1015

Convient la plupart des tours jusqu'à 10" à 15" capacité

**\$349.99**

KOCT-1318

Convient la plupart des tours jusqu'à 13" à 18" capacité

**\$449.99**

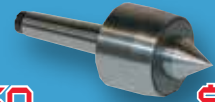
## POINTES MOBILE

KLC-2M

CÔNE - MT#2

KLC-3M

CÔNE - MT#3



**\$69.**

**\$79.**



Lecteur numérique à 2 axes (X, Y)



Système d'interrupteur à ouverture forcée et garde de sécurité protégée par interrupteur de fin de course

AVEC LECTEUR NUMÉRIQUE et ATTACHEMENT DE TOURNAGE CONIQUE

KC-1440ML-2/54/DRO

**\$10,999.**

## ENS. DE PORTE-COUTEAUX 7 MCX

- Couteaux au carbure à 2 positions (5mcx)
- Couteaux H.S.S. (2mcx)

INCLUS  
TOURNEVIS ET CLÉS  
D'AJUSTEMENTS



KM-047

Tige 3/8"

**\$199.**

KM-057

Tige 5/8"

**\$219.**

Convient Modèles: KC-0712ML, KC-1022ML

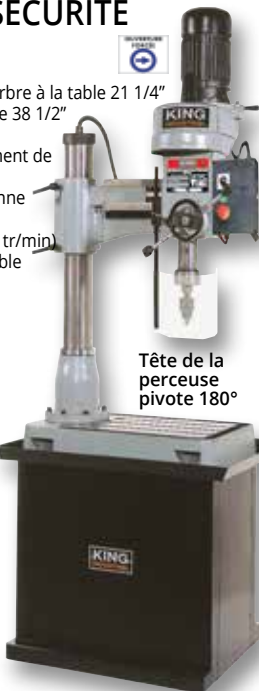
Convient Modèles: KC-1236ML, 14440ML-2, 14440ML-6, KC-1640GH, KC-1640ML et KC-1660GH

# PERCEUSES - FRAISEUSES

## PERCEUSE RADIALE AVEC GARDE DE SÉCURITÉ

KC-35/SS-35

- Moteur 1.5 CV
- Distance max. de l'arbre à la table 21 1/4"
- Diamètre de perçage 38 1/2"
- Arbre cintré MT #3
- Distance d'abaissement de l'arbre 5 1/4"
- Diamètre de la colonne 4 1/2"
- Vitesses 5(340-3000 tr/min)
- Dimensions de la table 21 5/8" x 19 5/8"
- Déplacement de la tête 14"
- Dimensions de la rainure de la table 5/8"
- Comprend interrupteur à marche avant et arrière, mandrin 1/2" avec clé, garde de sécurité et base



Tête de la perceuse pivote 180°

**\$4999.**

## PERCEUSE/FRAISEUSE AVEC AFFICHEURS NUMÉRIQUES ET GARDE DE SÉCURITÉ PROTÉGÉ PAR INTERRUPTEUR DE FIN DE COURSE

KC-20VS-2

- Moteur 1 CV
- Distance max. de l'arbre à la table 13"
- Dimension de la table 7 1/16" x 27 1/2"
- Dia. de travail max. 13"
- Arbre cintré R8
- Distance d'abaissement de l'arbre 2"
- 2 Vitesses (50-1125 / 100-2250 tr/min)
- Dimension de la rainure de la table 12"
- Comprend mandrin 1/2", clé du mandrin, arbre cintré R8, garde de sécurité, clés et boîte d'outils



TÊTE INCLINABLE DE 90° À GAUCHE ET À DROITE

**EN OPTION**  
SUPPORT POUR PERCEUSE-FRAISEUSE SS-20VS

**\$349.**

**\$2299.**

## PERCEUSE ET FRAISEUSE AVEC TÊTE À ENGRENAGE ET GARDE DE SÉCURITÉ PROTÉGÉ PAR INTERRUPTEUR DE FIN DE COURSE

KC-45

- Moteur 1.5 CV
- Diam. de travail 20 7/16"
- Abaissement 5"
- 6 vitesses (60-1500 tr/min)
- Table 9 1/2" X 32 1/4"
- Capacité de forage 1 1/4"
- Capacité du couteau de surfaçage 4"
- Arbre cintré R8



**\$5999.**

**EN OPTION**  
ENTRAÎNEUR DE TABLE AUTOMATIQUE

PFM-32  
Pour # KC-45

**\$679.**

**EN OPTION**

SUPPORT POUR PERCEUSE-FRAISEUSE SS-45

**\$399.99**

## ENSEMBLE DE COLLETS 18 MCX

Contient une tige droite, 15 collets, une clé d'ajustement et un coffre en plastique.

KCS-4015

- Tige droite ISO 40
- Arbre centré 5/8" WII

KCS-R8-15

- Tige droite R8
- Arbre centré 7/16" NF 20



**\$399.99<sup>ch</sup>**

## TÊTES À DIVISION POUR TABLE ROTATIVE

KC-DPRT-6

Grandeur 6"

KC-DPRT-8

Grandeur 8"

**\$159.99<sup>ch</sup>**



## ÉTAUX À FRAISEUSE À BASE PIVOTANTE

3" 4" 6" 8"  
KMV-3M KMV-4M KMV-6M KMV-8M  
**\$129. \$199. \$279. \$379.**



## TABLES ROTATIVES HORIZONTALES ET VERTICALES

KC-HVRT-6

Grandeur 6"

KC-HVRT-8

Grandeur 8"

**\$499. \$599.**



## MINI PERCEUSE/FRAISEUSE

KC-15VS

- Entraînement par engrenages à vitesse variable
- Garde de mandrin
- Bouton d'arrêt d'urgence
- Contrôle précis de l'abaissement en profondeur de l'arbre avec cadran d'abaissement à réglage fin
- Arrêt de profondeur ajustable
- Protectors de copeaux en caoutchouc sur les chemins
- Comprend mandrin 1/2", clé du mandrin, arbre R8-JT#33, garde de mandrin, 2 écrous en T, bouteille d'huile, clés d'ajustement et clés hexagonales



PUISSANT MOTEUR 3/4 CV

COLONNE S'INCLINE À 45° VERS LA DROITE ET LA GAUCHE

**\$1099.**

Deux puissants moteurs de 3/4 CV, 110V



**EN OPTION**  
SUPPORT SS-1620CLM (41-3/8" x 19-1/4" x 30-1/2")  
**\$399.**

## SCIE 12" À BASSE VITESSE POUR COUPE À FROID

KC-315CS

- Puissant moteur de 4.5 CV
- Vitesse de rotation à basse vitesse de 52 tr/min est idéale pour la coupe à métaux ferreux
- La tête d'onglet pivote vers la droite ou vers la gauche, comprend arrêts positifs à 45° et 90°



Lame pas incluse

**\$2999.**

**EN OPTION**

LAME 12" POUR SCIE COUPE À FROID KM-1200 (Fabriqué en Italie)

**\$399.**

## TOUR À MÉTAL/FRAISEUSE COMBINÉ DE 16" X 20"

KC-1620CLM

- Deux puissants moteurs de 3/4 CV, 110V
- Comprend mandrin 5"- 3 mors, engrenages impériaux et métriques, porte-outil à changement rapide avec capacité de 1/2", lunette fixe, lunette mobile, cadran indicateur pour pas de vis, pointes fixe MT#3 et MT#4, mandrin de perçage de 1/2" et boîte à outils avec clés d'ajustements

**\$3299.**

**EN OPTION**

KM-124 BLOC D'ÉLEVATION AVEC RAINURES EN T DE 7/16" (7-7/8" x 5-7/8" x 5")  
**\$199.**



**ENSEMBLE DE COUTEAUX POUR TOUR À MÉTAL 11 MCX**

KM-146 3/8" Tige  
Convient: KC-0712ML, KC-1022ML, KC-1620CLM  
**\$59.99**



# PERCEUSES - FRAISEUSES ET ACCESSOIRES

## PERCEUSES À COLONNE AVEC AFFICHAGE NUMÉRIQUE PERCEUSE À COLONNE 12" D'ÉTABLI À VITESSE VARIABLE KC-12HS-VS

- Puissant moteur de 1/2 CV, 5 ampères
- Vitesses variables (580 - 3200 tr/min)

Système de vitesse variable mécanique



Système de vitesse variable mécanique

## PERCEUSE À COLONNE 15" PLANCHER À VITESSE VARIABLE KC-15HS-VS

- Puissant moteur de 3/4 CV, 8.6 ampères
- Vitesses variables 2 (280 - 1100/900-3300 tr/min)

\$499.99

\$599.99

## PERCEUSE À COLONNE INDUSTRIELLE 17"

GARDE DE SÉCURITÉ POUR PERCEUSE À COLONNE KM-118 \$29.99  
Convient KC-118FC



### KC-118FC

- Moteur de 12.5 amp.
- 16 Vitesses (240-3400) tr/min
- Diamètre de perçage 17"
- Abaissement 3 1/4"
- Mandrin 5/8"

\$799.

### KC-118FC-LS

- Moteur de 12.5 amp.
- 16 Vitesses (240-3400) tr/min
- Diamètre de perçage 17"
- Abaissement 3 1/4"
- Mandrin 5/8"

\$899.

## PERCEUSE À COLONNE 17" À COURSE ALLONGÉE AVEC GARDE DE SÉCURITÉ

AVEC GARDE DE SÉCURITÉ PROTÉGÉ PAR INTERRUPTEUR DE FIN DE COURSE



COURSE ALLONGÉE DE 6"

### KC-119FC-LS

- Moteur de 12.5 amp.
- 12 Vitesses (255-2750) tr./min
- Diamètre de perçage 16 15/16"
- Arbre cintré MT #3
- Abaissement 6"
- Mandrin 3/4"

\$1099.

## PERCEUSE À COLONNE INDUSTRIELLE 22"

## PERCEUSE À COLONNE INDUSTRIELLE 22" AVEC GARDE DE SÉCURITÉ PROTÉGÉ PAR INTERRUPTEUR DE FIN DE COURSE

AVEC GARDE DE SÉCURITÉ PROTÉGÉ PAR INTERRUPTEUR DE FIN DE COURSE

GARDE DE SÉCURITÉ POUR PERCEUSE À COLONNE KM-122 \$29.99  
Convient KC-122FC



### KC-122FC

- Moteur 12.5 amp.
- Capacité 1 1/4"
- Arbre cintré MT #4
- 12 Vitesses (180-4200 tr/min)
- Distance d'abaissement 4 3/4"

\$1299.

### KC-122FC-LS

- Moteur 12.5 amp.
- Capacité 1 1/4"
- Arbre cintré MT #4
- 12 Vitesses (180-4200 tr/min)
- Distance d'abaissement 4 3/4"
- Mandrin 3/4"

\$1399.

## PERCEUSE À COLONNE INDUSTRIELLE 15" À VITESSE VARIABLE



Manivelle à vitesse variable et afficheur numérique



Garde de sécurité protégé par interrupteur de fin de course



COURSE ALLONGÉE DE 6"

### KC-30HS-VS

- Puissant moteur de 1 CV
- Interrupteur de sécurité avec activation à 2 étapes et ouverture forcée
- Vitesses variables: 400 - 5,000 tr/min
- Mandrin 5/8" et clé

\$2999.

TÊTE INCLINABLE DE 90° À GAUCHE ET 30° À DROITE

## PERCEUSE AVEC TÊTE À ENGRENAGE 21" ET GARDE DE SÉCURITÉ PROTÉGÉ PAR INTERRUPTEUR DE FIN DE COURSE

- KC-40HS (220V)
- KC-40HS-6 (600V)
- Puissant moteur de 1.5 CV
- Interrupteur à marche avant et renverse
- Capacité de forage 1 1/4"
- Diam. de travail maximal 20 7/16"
- Nombre de vitesses (60-1500 tr.min)
- Cap. du couteau de surfaçage 4"
- Cap. du couteau à rainurage 3/4"
- Arbre ceintré MT#3

\$4999.

TÊTE INCLINABLE DE 90° À GAUCHE ET 30° À DROITE

## PERCEUSE ET FRAISEUSE AVEC TÊTE À ENGRENAGE 21" ET GARDE DE SÉCURITÉ PROTÉGÉ PAR INTERRUPTEUR DE FIN DE COURSE

- KC-40HC (220V)
- KC-40HC-6 (600V)
- Puissant moteur de 1.5 CV
- Interrupteur à marche avant et arrière
- Capacité de forage 1 1/4"
- Diamètre de perçage 20 7/16"
- Arbre conique R-8
- 6 vitesses (60-1500 tr/min)
- Cap. du couteau de surfaçage 4"
- Cap. du couteau à rainurage 3/4"
- Diam. de travail de la table 23" x 7 1/2"

\$5999.

Abaissement automatique et Taraudage

Système de refroidissement auto-recyclant

## PERCEUSE AVEC TÊTE À ENGRENAGE 28" ET GARDE DE SÉCURITÉ PROTÉGÉ PAR INTERRUPTEUR DE FIN DE COURSE

- KC-50
- Puissant moteur de 2 CV, 600V, 3 phase
- Diamètre de perçage 27 1/2"
- Distance d'abaissement 7"
- Cap. de perçage 1 1/2"
- Arbre cintré MT#4

\$6999.

## ENSEMBLE DE FORETS

29 mcs. au TITANE KDB-29T \$39.99  
29 (1/16"-1/2" x 1/6 4")

## ÉTAUX TRANSVERSALES

4"- KCV-4N \$79.99  
5"- KCV-5N \$99.99  
6"- KCV-6N \$129.99

## ÉTAUX POUR PERCEUSE

3"-KPV-3 \$19.99  
4"-KPV-4 \$29.99  
5"-KPV-5 \$44.99  
6"-KPV-6 \$59.99

## MANDRINS SANS CLÉ POUR PERCEUSE

KDC-12X 1/2"JT#33 \$79.99  
KDC-58X 5/8"-JT#3 \$99.99  
KDC-34X 3/4"-JT#4 \$129.99

## TABLE COULISSANTE TRANSVERSALE

KCT-618 Rainures en 6" X 18 1/2" T 1/2" \$249.99

## JEUX DE SERRE 52 MCX

KCL-5212 \$89.99  
Convient aux rainures de table 1/2"  
KCL-52 \$89.99  
Convient aux rainures de table 5/8"

## ENS. DE FRAISES EN BOUT AU TITANE 20 MCX KM-120

\$199.99  
2 et 4 Goujure (10mcs chaque) impériale, bout simple

## GÉNÉRATRICE À INVERSEUR ÉLECTRONIQUE 2500W À ESSENCE



KCG-2500i

- Génératrice à inverseur électronique à onde sinus fournit un courant stable pour faire fonctionner des appareils électroniques sensibles aux fluctuations de voltage
- Puissant moteur OHV de 3 CV**, 4 temps à refroidissement à air
- Le système de sécurité au monoxyde de carbone (CO DETECTOR<sup>MC</sup>) est conçu pour détecter les niveaux nocifs de CO



\$599.99



En Option

\$99.99

Ensembles de câbles de jumelage pour génératrice à inverseur

## GÉNÉRATRICE À INVERSEUR ÉLECTRONIQUE À ESSENCE/PROPANE 4000W



KCG-4000i-DF

- Génératrice à inverseur électronique à onde sinus fournit un courant stable pour faire fonctionner des appareils électroniques sensibles aux fluctuations de voltage
- Puissant moteur OHV de 5 CV**, 4 temps à refroidissement à air
- Le système de sécurité au monoxyde de carbone (CO DETECTOR<sup>MC</sup>) est conçu pour détecter les niveaux nocifs de CO



\$879.99

Comprend câble de raccordement au réservoir de propane, adaptateur VR Nema L5-30P/Nema TT30R et douille pour bougie

## GÉNÉRATRICE À INVERSEUR ÉLECTRONIQUE À ESSENCE/PROPANE 5000W



KCG-5000i-DF

- Puissant moteur OHV de 8 CV**, 4 temps à refroidissement à air
- Génératrice à inverseur électronique à onde sinus fournit un courant stable pour faire fonctionner des appareils électroniques sensibles aux fluctuations de voltage
- Prise USB: CC de sortie 5V/2.1 ampères pour charger téléphones, tablettes ou tout autre équipement alimenté par USB
- Prise allume-cigarette: CC de sortie 12V/8 ampères
- Prise double: CA de sortie 120V/20 ampères
- Prise verrouillable: CA de sortie 120V/30 ampère



\$1199.99

Comprend câble de raccordement au réservoir de propane, adaptateur VR Nema L5-30P/Nema TT30R et douille pour bougie

## TRANSPALETTES

Hauteur min. des fourches au sol 2.95"  
Hauteur max. des fourches 7 1/2"

Capacité de 5500 lbs

KC-2145N-NYL  
(21" X 45")  
Roues-Nylon

429.99

KC-2748N-NYL  
(27" X 48")  
Roues-Nylon

429.99

KC-2748NP  
(27" X 48")  
Roues-Poly

429.99

Pédale à pied à action rapide

Pédale à pied à action rapide

Pédale à pied à action rapide



## GÉNÉRATRICE À INVERSEUR ÉLECTRONIQUE À TRIPLE CARBURANTS 11,000W



KCG-11000i-TF

- Puissant moteur OHV de 18 CV**, 4 temps à refroidissement à air
- Prises USB: CC de sortie 5V/3.1 ampères pour charger téléphones, tablettes ou tout autre équipement alimenté par USB



\$2199.99



Comprend câbles de raccordement au réservoir de propane et au gaz naturel



## POMPE À EAU DE 2" et 3" À ESSENCE

- Hauteur manométrique de 105' (KCG-2WPG) ou 92' (KCG-3WPG) (hauteur totale, au niveau de la mer, à laquelle l'eau peut être élevée au-dessus de son niveau initial)

- Interrupteur du moteur en cas de bas niveau d'huile
- Comprend 3 colliers de serrage, 2 adaptateurs pour boyaux, 2 joints d'étanchéité en caoutchouc, panier passoir et adaptateur pour panier passoir

Diamètre d'aspiration et de refoulement de 2" NPT

Puissant moteur OHV 7 CV 4 temps à refroidissement à air

Diamètre d'aspiration et de refoulement de 3" NPT



Accessoires Standard

KCG-2WPG

\$339.99



Accessoires Standard

KCG-3WPG

\$399.99



## MOTEURS À ESSENCE

- Idéal pour compresseurs, génératrices, laveuses à haute pression, go-karts et fendeuses à bois
- Direction de rotation dans le sens antihoraire



KCG-65  
Puissant moteur OHV de 6.5 CV, 4 temps à refroidissement à air  
\$229.



KCG-130  
Puissant moteur OHV de 13 CV, 4 temps à refroidissement à air  
\$449.

## ENSEMBLES DE TUYAUX POUR POMPE À EAU

Chaque ensemble de tuyau comprend un adaptateur "camlock" fileté de type A

Tuyaux d'aspiration renforcés en PVC transparent

\$119.99

KW-252  
2" X 25 pi

\$199.99

KW-253  
3" X 25 pi

Tuyaux de décharge en PVC

\$99.99

KW-502  
2" X 50 pi

\$119.99

KW-503  
3" X 50 pi



## GÉNÉRATRICE À ESSENCE À 2 CYLINDRES EN V 15000W AVEC DÉMARRAGE ÉLECTRIQUE

KCG-15000GE  
Puissant moteur OHV de 20 CV, 2 cylindres en V, tige horizontale, 4 temps à refroidissement à air

- Régulateur AVR et ignition électronique
- Deux prises doubles: CA 120V/20 ampères
- Prise verrouillable: CA 120V/30 ampères
- Prise: CA 120V/240V/50 ampères
- Démarrage électrique à clé
- Disjoncteur à réarmement et relais de sécurité CA
- Terminaux: CC 12V/8.3 ampères et disjoncteur CC

FONCTION DE RALENTI AUTOMATIQUE prolonge la vie de fonctionnement en ajustant automatiquement la vitesse du moteur lorsqu'il n'est pas sous charge



\$2499.99

# GÉNÉRATRICES À ESSENCE/PROPANE

## GÉNÉRATRICE À ESSENCE 5100W AVEC ENS. DE ROUES

KCG-5100G

- Puissant moteur OHV de 8 CV, 4 temps à refroidissement à air
- Régulateur AVR et ignition électronique
- Interrupteur du moteur avec lumière en cas de bas niveau d'huile
- Deux prises doubles: CA 120V/20 ampères
- Prise verrouillable: CA 120V/240V/30 ampères

**\$449.99**



## GÉNÉRATRICE À TRIPLE CARBURANTS 10000W AVEC DÉMARRAGE ÉLECTRIQUE

KCG-10002GE-TF

- Puissant moteur OHV de 15 CV, 4 temps à refroidissement à air
- Régulateur AVR et ignition électronique
- Interrupteur du moteur avec lumière en cas de bas niveau d'huile
- Deux prises doubles: CA 120V/20 ampères
- Deux prises verrouillables: CA 120V/30 ampères et 120V/240V/30 ampères



**\$999.99**

Comprend câbles de raccordement au réservoir de propane et au gas naturel



## GÉNÉRATRICE À ESSENCE/PROPANE 5100W AVEC DÉMARRAGE ÉLECTRIQUE



- Puissant moteur OHV de 8 CV, 4 temps à refroidissement à air
- Régulateur AVR et ignition électronique
- Interrupteur du moteur avec lumière en cas de bas niveau d'huile
- Deux prises doubles: CA 120V/20 ampères
- Prise verrouillable: CA 120V/240V/30 ampères
- Démarrage électrique et à rappel facile à utiliser
- Disjoncteur à réarmement et relais de sécurité CA pour une opération sécuritaire

**\$599.99**



Comprend câble de raccordement au réservoir de propane



## GÉNÉRATRICE À ESSENCE 12,600W AVEC DÉMARRAGE ÉLECTRIQUE

KCG-12600GE

- Puissant moteur OHV de 18 CV, 4 temps à refroidissement à air
- Régulateur AVR et ignition électronique
- Prise double: CA 120V/20 ampères
- Prise verrouillable: CA 120V/240V/30 ampères
- Prise: CA 120V/240V/50 ampères
- Démarrage électrique et à rappel facile à utiliser
- Disjoncteur à réarmement et relais de sécurité CA pour une opération sécuritaire



**\$1099.99**



## GÉNÉRATRICE À ESSENCE 6500W AVEC DÉMARRAGE ÉLECTRIQUE ET ENS. DE ROUES

KCG-6502GE

- Puissant moteur OHV de 10 CV, 4 temps à refroidissement à air
- Régulateur AVR et ignition électronique
- Interrupteur du moteur avec lumière en cas de bas niveau d'huile
- Deux prises doubles: CA 120V/20 ampères
- Prise verrouillable: CA 120V/240V/30 ampères
- Démarrage électrique et à rappel facile à utiliser

**\$649.99**



## GÉNÉRATRICE À ESSENCE 10000W AVEC DÉMARRAGE ÉLECTRIQUE

KCG-10001GE

- Puissant moteur OHV de 15 CV, 4 temps à refroidissement à air
- Régulateur AVR et ignition électronique
- Interrupteur du moteur avec lumière en cas de bas niveau d'huile
- Deux prises doubles: CA 120V/20 ampères
- Deux prises verrouillables: CA 120V/30 ampères et 120V/240V/30 ampères
- Démarrage électrique à clé et à rappel facile à utiliser

**\$899.99**



## GÉNÉRATRICE À ESSENCE/PROPANE 12000W AVEC DÉMARRAGE ÉLECTRIQUE

KCG-12001GE-DF

- Puissant moteur OHV de 18 CV, 4 temps à refroidissement à air
- Régulateur AVR et ignition électronique
- Interrupteur du moteur avec lumière en cas de bas niveau d'huile
- Prise double: CA 120V/20 ampères
- Prise verrouillable: CA 120V/240V 30 ampères
- Prise: CA 120V/240V/50 ampères
- Démarrage électrique et à rappel facile à utiliser
- Disjoncteur à réarmement et relais de sécurité CA
- Terminaux: CC 12V/8.3 ampères et disjoncteur CC



Comprend câble de raccordement au réservoir de propane

**\$1199.99**



## RALLONGES POUR GÉNÉRATRICES

Transforme une prise verrouillable Nema L14-30P de 240V 30 ampères en prises Nema 5-15/20R 120V de 20 ampères

K-L1430-10

Longueur de la rallonge: 10 pi.  
Jauge (AWG)/Cordon: 12 (SJTW 4/C)



**\$39.99**

K-L1430R-25

Longueur de la rallonge: 10 pi.  
Jauge (AWG)/Cordon: 10 (SJTW 4/C)



**\$99.99**

K-L1430-25-4T

Longueur de la rallonge: 25 pi.  
Jauge (AWG)/Cordon: 10 (STW 4/C)



**\$99.99**

K-L1430-25EXT

Longueur de la rallonge: 25 pi.  
Jauge (AWG)/Cordon: 10 (SJTW 4/C)



**\$99.99**

## CONÇUE POUR NOS GÉNÉRATRICES À INVERSEUR

K-L530-25-3T

Longueur de la rallonge: 25 pi.  
Jauge (AWG)/Cordon: 10 (STW 3/C)



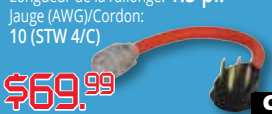
**\$99.99**

## CORDON ADAPTATEUR 50 AMP. POUR GÉNÉRATRICE

Cordon adaptateur pour génératrice avec prise Nema 14-50P de 120/240V 50 ampères et receptacle verrouillable Nema L14-30R de 120/240V 30 ampères

K-1450P-2

Longueur de la rallonge: 1.5 pi.  
Jauge (AWG)/Cordon: 10 (STW 4/C)



**\$69.99**

# ÉQUIPEMENT DE FORMAGE DE MÉTAL



## ROULEAUX

### KC-S5016

- Longueur max. 50"
- Capacité 16 Jauge
- Poids 540 lbs

**\$1699.**

### KC-S3622

- Longueur max. 36"
- Capacité 22 Jauge
- Poids 176 lbs

**\$749.**

### KC-S2422

- Longueur max. 24"
- Capacité 22 Jauge
- Poids 81 lbs

**\$649.**



## MACHINES DE FORMAGE 3 EN 1



### CISAILLEUSE, PLIEUSE ET ROULEAU

#### KC-1220

- Longueur max. 12"
- Épaisseur maximale 20 Jauge
- Poids 95 lbs

**\$699.**

#### KC-3020

- Longueur max. 30"
- Épaisseur maximale 20 Jauge
- Poids 300 lbs

**\$999.**

#### KC-4020

- Longueur max. 40"
- Épaisseur maximale 20 Jauge
- Poids 387 lbs

**\$1599.**

### CISAILLEUSE À MAIN DE 12"

#### KC-HS12

- Bras de niveau avec ressort de compensation

**\$249.**



### ENCOCHEUSE MANUELLE 4 TONNES

#### KC-N616

- Capacité de l'encoche (acier doux) 16 Jauge
- Capacité de perçage (acier doux) 18 Jauge
- Encoche maximale (6" X 6" x 90°)
- Poids 165 lbs

**\$749.**



### PRESSE À CRÉMAILLÈRE

#### KAP-3

- Capacité: 3 Tonnes
- Diamètre de travail: 12 1/2"
- Capacité au-dessus de la table: 12"

**\$379.**



### MACHINE ROTATIVE À COMBINAISON

#### KC-RM22

- Capacité de coupe (acier doux): 22 Jauge
- Comprend 6 matrices pour effectuer des crochets (2), forages, filages, courbes et des frisages

**\$749.**



### PLIEUSE POUR BOÎTE ET PLATEAU 16 JAUGE

#### KC-BP4816

- Longueur de pliage 48 1/2"
- Capacité 16 Jauge
- Poids 380 lbs

**\$1199.**

### NOUVEAU MODÈLE LOURD DOIGTS DURCIS AMOVIBLES



### PLIEUSE POUR BOÎTE ET PLATEAU MODÈLE DE PLANCHER

#### KC-BP4812

- Longueur de pliage 48"
- Capacité 12 Jauge
- Poids 1140 lbs

**\$3999.**



### CISAILLEUSE 52" • Longueur de coupe 52"

#### KC-F5216

- Capacité 16 Jauge
- Poids 1080 lbs

**\$2799.**



## SCIE À RUBAN 5" X 6" POUR LE MÉTAL À DOUBLE PIVOT KC-129DS

- La tête pivote de 0° - 45° à la droite et 0° - 60° à la gauche
- Système de contrôle hydraulique ajustable
- Interrupteur à arrêt automatique

SYSTÈME DE  
CONTRÔLE  
HYDRAULIQUE  
AJUSTABLE



**\$999.** 8 amp.  
(110V)

# SCIES À RUBAN POUR MÉTAL

## SCIE À RUBAN 7" X 12" POUR MÉTAL À DOUBLE PIVOT KC-712DS

- Angles de 0° à 45° à gauche et à droite
- Système de refroidissement
- 4 Vitesses (98-164-246-328 pi/min)
- Arrêt automatique



Système d'étau à  
positionnement rapide  
TRU-LOCK<sup>MC</sup> avec  
mâchoires réglables  
pour coupes  
en angles de  
0° à 45°

**\$3599.** 6 amp.  
(220V)

## SCIE À RUBAN 10" X 18" POUR LE MÉTAL KC-227-2 (220V) KC-227-6 (600V)

- 4 vitesses (114, 196, 288, 377 pi/min)
- Panneau de contrôle centralisé et arrêt automatique
- Système hydraulique comprenant un contrôle ajustable
- Pour assurer des coupes précises, les deux bras de contrôle se positionnent le plus près possible de la coupe
- Système de liquide à refroidissement avec valves régulatrices fournissant un courant égal de liquide à refroidissement à la lame



Jauge à  
pression  
de précision  
indique  
la tension  
de la lame

BREVET  
Système d'étau à  
positionnement rapide  
TRU-LOCK<sup>MC</sup>



11.5 amp. @ 220V  
2.6 amp. @ 600V

### LAMES H.S.S.

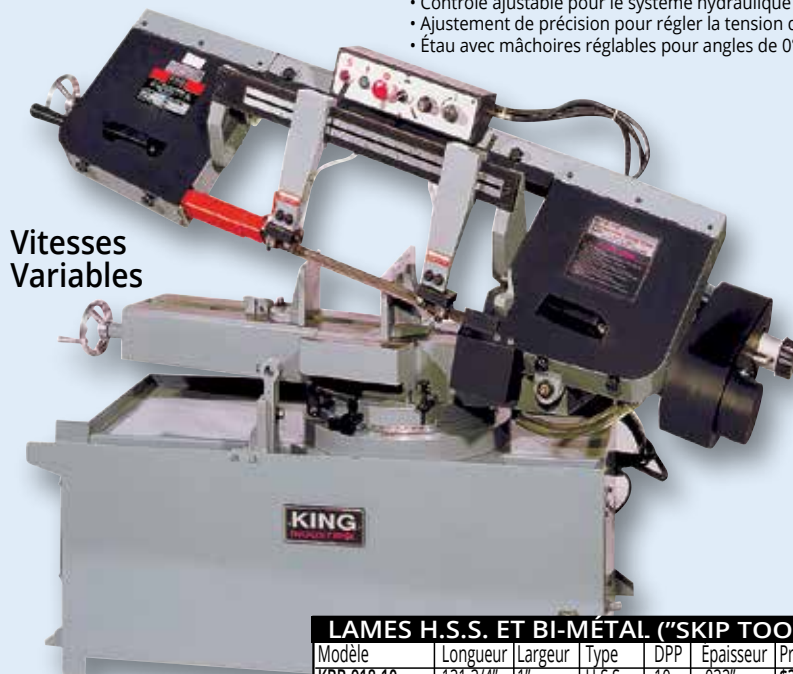
Modèle	Longueur	Largeur	DPP	Épaisseur	Prix
KBB-225-10	122"	1"	10	.032"	\$39.99
KBB-225-14	122"	1"	14	.032"	\$39.99

**\$5799.**

## SCIE À RUBAN 9" X 18" À ONGLETS PIVOTANTE POUR LE MÉTAL

KC-918S-V (8 Amp. 220V)  
KC-918S-V- 600V (2.5 Amp. 600V)

- Moteur 2 CV
- Système de refroidissement
- Vitesse variable (80-250 pi/min)
- Guides-lame à roulements au carbure
- Panneau de contrôle centralisé et arrêt automatique
- Contrôle ajustable pour le système hydraulique
- Ajustement de précision pour régler la tension de la lame
- Étau avec mâchoires réglables pour angles de 0° à 45°



Vitesses  
Variables

**\$8499.**

### LAMES H.S.S. ET BI-MÉTAL ("SKIP TOOTH")

Modèle	Longueur	Largeur	Type	DPP	Épaisseur	Prix
KBB-918-10	131 3/4"	1"	H.S.S.	10	.032"	\$39.99
KBB-918-14	131 3/4"	1"	H.S.S.	14	.032"	\$39.99
KBB-918-BM-610	131 3/4"	1"	Bi-Métal	6-10	.032"	\$99.99
KBB-918-BM-812	131 3/4"	1"	Bi-Métal	8-12	.032"	\$99.99

## SCIE À RUBAN 10" X 18" PIVOTANTE À VITESSE VARIABLE POUR LE MÉTAL

KC-228S-V-2 (220V)  
KC-228S-V-6 (600V)

- Base pivotante de 0° à 45°
- Panneau de contrôle à position réglable et arrêt automatique
- Système hydraulique comprenant un contrôle ajustable
- Guide-lames à roulement au carbure
- Système de liquide à refroidissement avec valves

11.5 amp. @ 220V  
2.6 amp. @ 600V

Panneau de  
contrôle  
24 Volt

BREVET  
Système d'étau à  
positionnement rapide  
TRU-LOCK<sup>MC</sup>



**\$7999.**

### LAMES BI-MÉTAL

Modèle	Longueur	Largeur	DPP	Épaisseur	Prix
KBB-225-BM-610	122"	1"	6-10	.032"	\$99.99
KBB-225-BM-812	122"	1"	8-12	.032"	\$99.99

**PERCEUSES À COLONNE LES PLUS INNOVANTES... DE TOUS LES TEMPS**

**nova VIKING**  
BY/PAR: KING INDUSTRIAL **dvr™**

**PERCEUSE À COLONNE DÉTABLI NOVA VIKING DVR DE 16" 83702**

- Puissant moteur à entraînement direct et couple élevé de **1 CV** sans poulies ou courroies
- Arbre cintré: MT #2
- Comprend mandrin de 5/8" et clé, câble USB pour firmware



**\$1599.99**

**PERCEUSE À COLONNE NOVA VIKING DVR DE 16" - 83705**

GARDE DE SÉCURITÉ PROTÉGÉ PAR INTERRUPTEUR DE FIN DE COURSE



**83750**  
Convient #83702 & #83705

**\$399.**

- Puissant moteur à entraînement direct et couple élevé de **1 CV** sans poulies ou courroies
- Arbre cintré: MT #2
- Comprend mandrin de 5/8" et clé, câble USB pour firmware, clé à caler, clé et clés hexagonales de réglage

**\$1799.**

**PERCEUSE À COLONNE NOVA VOYAGER DVR DE 18" - 58006**

GARDE DE SÉCURITÉ PROTÉGÉ PAR INTERRUPTEUR DE FIN DE COURSE



**58501**  
Convient #58006

**\$399.**

- Puissant moteur à entraînement direct et couple élevé de **1.75 CV** sans poulies ou courroies
- Arbre cintré: MT #2
- Comprend mandrin de 5/8" et clé, câble USB pour firmware, clé à caler, clé et clés hexagonales de réglage

**\$2499.**

**nova™**

**nova ECLIPSE**

**Scie à Ruban NOVA DVR de 7" x 12" pour le Métal 59002C**

- Scie à ruban intelligente combine les caractéristiques communes des scies à ruban avec une technologie de pointe
- Technologie de Transmission Directe Numérique à Réluctance Variable (DVR) avec Logiciel de Contrôle Adaptatif<sup>MC</sup>
- Couple constant sous charge et arrêt d'urgence à freinage électronique
- Comprend un ensemble de composants de conversion 240V

**DVR Smart**  
LA PREMIÈRE SCIE À RUBAN INTELLIGENTE AU MONDE AVEC AFFICHEUR NUMÉRIQUE

**Nouveau!**



**\$3599.**

**SCIE À RUBAN DE 17" À VITESSE VARIABLE POUR LE BOIS ET LE MÉTAL KC-1700WM-VS**

- Vitesses variables (bois): 540-3600 pi/min
- Vitesses variables (métal): 100-650 pi/min
- Voltage (courant d'entrée): 220V, 1 phase, 60 Hz
- Comprend lame pour le bois de 1/2" x 6 DPP, lame pour le métal de 1/2" x 10 DPP, guide à laser, lampe de travail, guide à onglets et système de guide à refendre de précision "TRU-RIP" en aluminium avec guide à dédoublement



Afficheur de vitesse numérique

**160 RPM**  
GUIDE À DÉDOUBLEMENT

Dimension de la table 23 1/2" x 17"  
Table solide en fonte d'acier inclinable de 5° vers la gauche et 45° vers la droite

2 sorties de poussière 4"

**2 CV**  
(8 Amp. @ 220V)

**\$4499.**

**SCIE À RUBAN 18" POUR MÉTAL KC-450**

- Vitesse variable
- Manivelle pour contrôler la vitesse
- Changement de vitesse pendant l'opération
- Comprend table inclinable sur les 4 côtés et lampe de travail



**7.5 Amp.**  
(220V)

**\$5499.**



Angles de 0°-45° à droite et à gauche



Système de refroidissement intégré



DVR avec Logiciel de Contrôle Adaptif<sup>MC</sup>

**Scie à Ruban NOVA DVR de 7" x 12" à Double Pivot pour le Métal 59012DS**

**nova EQUINOX**

- Scie à ruban intelligente combine les caractéristiques communes des scies à ruban avec une technologie de pointe
- Technologie de Transmission Directe Numérique à Réluctance Variable (DVR) avec Logiciel de Contrôle Adaptatif<sup>MC</sup> qui permet de produire des résultats optimaux pour une finition supérieure
- Couple constant sous charge et arrêt d'urgence à freinage électronique
- Puissant moteur sans balais à entraînement direct et couple élevé de 1 CV sans poulies ou courroies pour causer des vibrations

**Nouveau!**



**\$4999.**

**LAMES H.S.S. ET BI-MÉTAL ("SKIP TOOTH")**

Modèle	Longueur	Largeur	Type	DPP	Épaisseur	Prix
KBB-712-610	93"	3/4"	H.S.S.	10	.032"	\$29.99
KBB-712-614	93"	3/4"	H.S.S.	14	.032"	\$29.99
KBB-712-18	93"	3/4"	H.S.S.	18	.032"	\$29.99
KBB-712-BM-610	93"	3/4"	Bi-Métal	6-10	.032"	\$89.99
KBB-712-BM-1014	93"	3/4"	Bi-Métal	10-14	.032"	\$89.99

Malgré l'attention particulière apportée à l'élaboration de cette circulaire, il a pu se glisser des erreurs. Toute erreur sera corrigée ou clarifiée dès son repérage par une affiche de rectification à notre comptoir. Il se peut qu'un article diffère de son illustration. Nous nous réservons le droit de limiter les quantités ou d'offrir des substituts au besoin. Certains magasins ne gardent pas en inventaire tous les produits en raison des espaces disponibles. Nous nous réservons le droit d'apporter des corrections pour toutes erreurs typographiques et de photo sans préavis.